



RESUMO DO EVENTO

BANCA & SEGUROS

6 e 7 de Maio de 2008

Centro Cultural de Belém, Lisboa

Sérgio Domingues
Conference Senior Manager
IDC Portugal

PATROCINADORES

DIAMOND



PLATINUM



GOLD+



GOLD



SILVER



MEDIA PARTNER



INTRODUÇÃO

O evento da IDC sobre “**Banca & Seguros**” realizou-se nos dias **6 e 7 de Maio de 2008**, no Centro Cultural de Belém, em Lisboa e contou com **381 inscritos** sendo que destes, **278 marcaram presença** no evento, o que significa uma **taxa de presença de 73%**. Face ao evento do ano anterior, registámos um significativo aumento do número de inscrições (+ 196) e de presenças (+ 138)

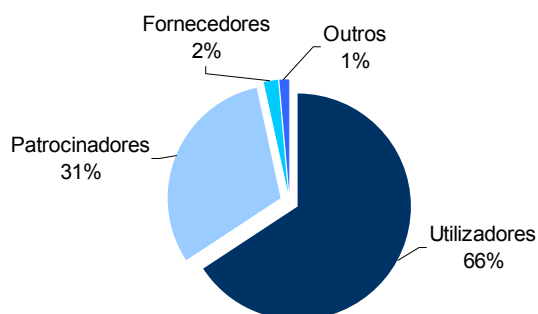
Relativamente aos presentes neste evento, comparando com os presentes no mesmo evento em 2007, registámos uma **taxa de repetição de presenças de apenas 8%** - com base no critério “*participantes exclusivamente de organizações utilizadoras*”.

Foram solicitados **115** pedidos de mais informações sobre os patrocinadores / apresentações realizadas no evento (*leads*).

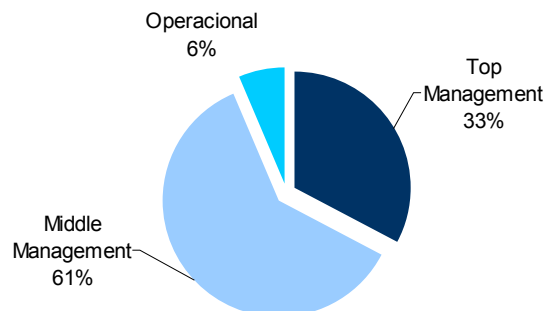
Este documento é confidencial e apenas deverá ser utilizado pelo destinatário, salvo autorização por escrito da IDC. Todos os direitos reservados. A informação contida neste documento não pode ser reproduzida, no todo ou em parte, qualquer que seja o método utilizado, salvo autorização expressa por escrito da IDC.

PERFIL DOS PARTICIPANTES

Tipo de organização



Nível Hierárquico

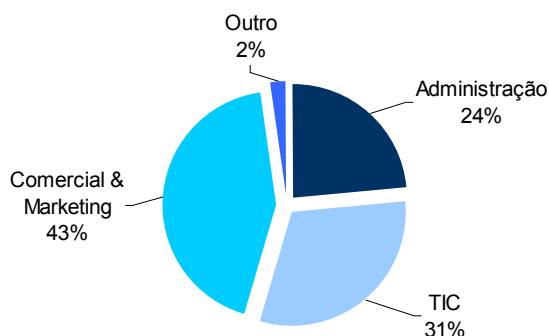


Top Management - (Administradores, Presidentes, Vice-Presidentes, CxO e Directores)

Middle Management - (Subdirectores, Coordenadores, Gestores de projecto ou produto e Consultores)

Operacional - (Jornalistas, Técnicos e Comerciais)

Área de Actuação



AVALIAÇÃO DO EVENTO

- Com o objectivo de analisar a organização do evento foi entregue a todos os participantes uma ficha de avaliação com um questionário.

O questionário foi respondido por 130 participantes (excluindo a equipa da IDC).

ASPECTOS GERAIS

Foram avaliados os seguintes aspectos: Avaliação Geral, Avaliação das Apresentações, Atendimento, Coordenação da Mesa e Organização Geral, numa escala de 1 a 5, onde 1 é Muito Mau e 5 Muito Bom.

